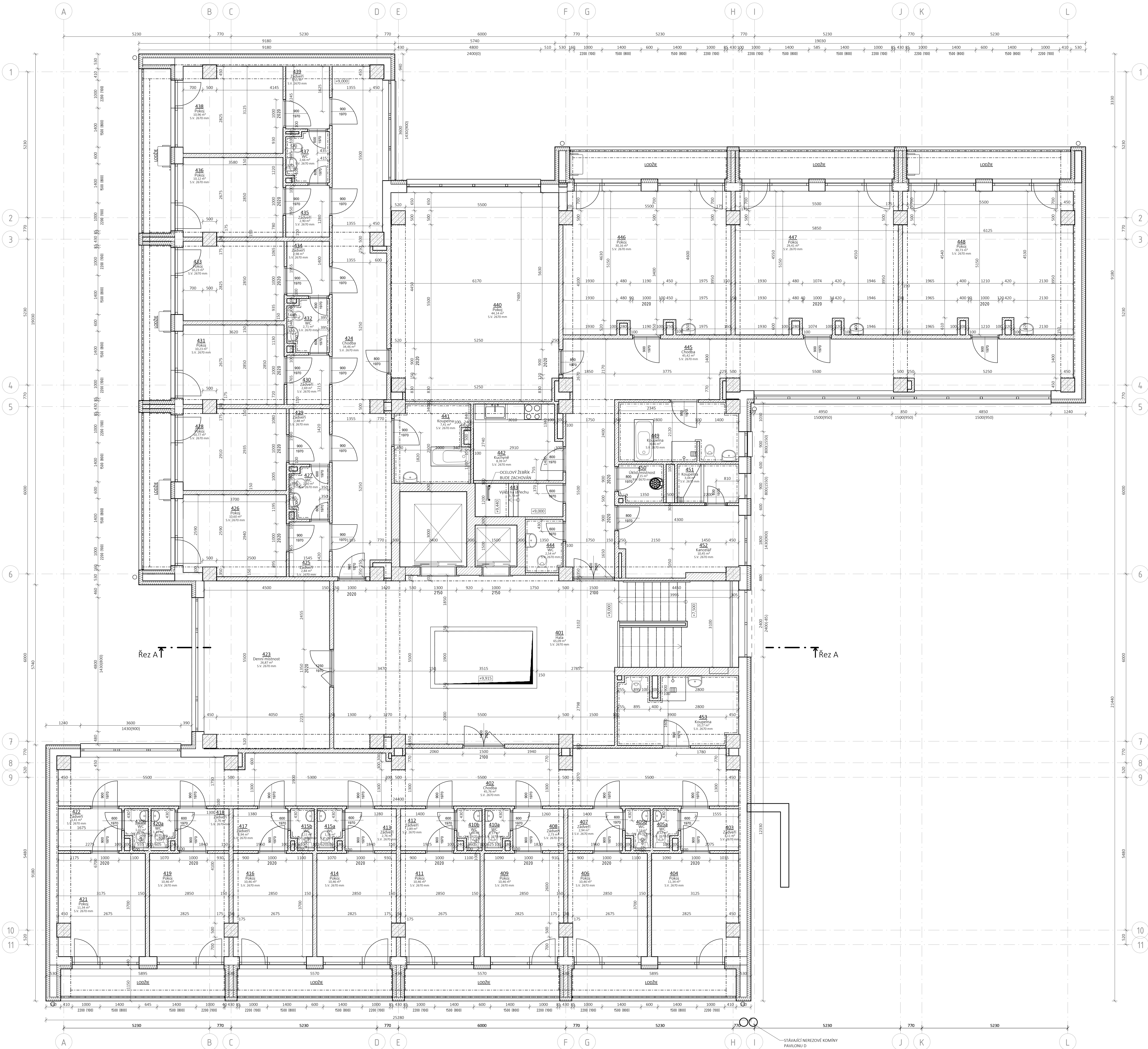


PŮDORYS 4.NP - STÁVAJÍCÍ STAV

M1:50



Tabuľka miestností 4NP						
Číslo	Název	Plocha [m2]	Skladba podlahy	Nákladná vrstva	Povrchy stien	Povrch stropu
401	Hala	65,1		Teracová dlažba	omítka	omítka
402	Chodba	45,8		PVC	omítka	omítka
403	Záďavň	3,1		PVC	omítka	omítka
404	Pokoje	11,3		PVC	omítka	omítka
405a	WC	1,1		Keramicke dlažba	omítka/obklad	omítka
405b	WC	1,1		Keramicke dlažba	omítka/obklad	omítka
406	Pokoje	10,5		PVC	omítka	omítka
407	Záďavň	2,9		PVC	omítka	omítka
408	Záďavň	2,7		PVC	omítka	omítka
409	Pokoje	10,5		PVC	omítka	omítka
410a	WC	1,2		Keramicke dlažba	omítka/obklad	omítka
410b	WC	1,1		Keramicke dlažba	omítka/obklad	omítka
411	Pokoje	10,5		PVC	omítka	omítka
412	Záďavň	2,9		PVC	omítka	omítka
413	Záďavň	2,8		PVC	omítka	omítka
414	Pokoje	10,5		PVC	omítka	omítka
415a	WC	1,2		Keramicke dlažba	omítka/obklad	omítka
415b	WC	1,1		Keramicke dlažba	omítka/obklad	omítka
416	Pokoje	10,5		PVC	omítka	omítka
417	Záďavň	2,9		PVC	omítka	omítka
418	Záďavň	2,8		PVC	omítka	omítka
419	Pokoje	10,5		PVC	omítka	omítka
420a	WC	1,1		Keramicke dlažba	omítka/obklad	omítka
420b	WC	1,1		Keramicke dlažba	omítka/obklad	omítka
421	Pokoje	11,3		PVC	omítka	omítka
422	Záďavň	3,4		PVC	omítka	omítka
423	Denná miestnosť	26,9		PVC	omítka	omítka
424	Chodba	34,5		PVC	omítka	omítka
425	Záďavň	2,8		PVC	omítka	omítka
426	Pokoje	10,6		PVC	omítka	omítka
427	WC	2,5		Keramicke dlažba	omítka/obklad	omítka
428	Pokoje	10,8		PVC	omítka	omítka
429	Záďavň	2,9		PVC	omítka	omítka
430	Záďavň	2,7		PVC	omítka	omítka
431	Pokoje	10,2		PVC	omítka	omítka
432	WC	2,7		Keramicke dlažba	omítka/obklad	omítka
433	Pokoje	10,2		PVC	omítka	omítka
434	Záďavň	3,0		PVC	omítka	omítka
435	Záďavň	2,9		PVC	omítka	omítka
436	Pokoje	10,1		PVC	omítka	omítka
437	WC	2,7		Keramicke dlažba	omítka/obklad	omítka
438	Pokoje	11,0		PVC	omítka	omítka
439	Záďavň	3,5		PVC	omítka	omítka
440	Pokoje	44,1		PVC	omítka	omítka
441	Kúpeľňa	7,4		Keramicke dlažba	omítka/obklad	omítka
442	Kuchyňa	8,4		PVC	omítka	omítka
443	Výťah na střešnú	3,8		PVC	omítka	omítka
444	WC	2,5		Keramicke dlažba	omítka/obklad	omítka
445	Chodba	45,4		PVC	omítka	omítka
446	Pokoje	30,2		PVC	omítka	omítka
447	Pokoje	29,4		PVC	omítka	omítka
448	Pokoje	30,7		PVC	omítka	omítka
449	Kúpeľňa	8,9		Keramicke dlažba	omítka/obklad	omítka
450	Úklád. miestnosť	2,1		Keramicke dlažba	omítka/obklad	omítka
451	Kúpeľňa	3,0		Keramicke dlažba	omítka/obklad	omítka
452	Kancelária	10,4		PVC	omítka	omítka
453	Kúpeľňa	10,3		Keramicke dlažba	omítka/obklad	omítka
Plocha celkom		615,5				

LEGENDA BAREVNÉHO ZNAČENÍ

- STÁVAJÍCÍ STAV
- Stávající železobetonový skelet v technologii M5 - O8
- Stávající zdvo z dutých cihel, MVC 10
- Stávající zdvo z plných cihel, P150, MC 50
- Stávající zdvo z plných cihel, P100, MVC 25
- Stávající zdvo tvárnici CDK, P100, MVC 25
- Stávající fasádní tepelná izolace z desek z minerální vlny 140 mm v systému Etics, fasádní omítka v různobarevném provedení (bílá, zelená, žlutá, oranžová)

LEGENDA MATERIÁLŮ

- Stávající železobetonový skelet v technologii M5 - O8
- Stávající zdvo z dutých cihel, MVC 10
- Stávající zdvo z plných cihel, P150, MC 50
- Stávající zdvo z plných cihel, P100, MVC 25
- Stávající zdvo tvárnici CDK, P100, MVC 25
- Stávající fasádní tepelná izolace z desek z minerální vlny 140 mm v systému Etics, fasádní omítka v různobarevném provedení (bílá, zelená, žlutá, oranžová)

POZNÁMKY

TYTO POZNÁMKY PLATÍ PRO VEŠKERÉ VÝKRESY A OBECNĚ PRO PROVÁDĚNÍ STAVBY
TECHNICKÁ ZPRÁVA A SOUHRNNÁ TECHNICKÁ ZPRÁVA JE NEODLUČNOU SOULADÍ S PROJEKTOVÝMI DOKUMENTACE.
JAKÝKOLI VÝCHYLKA OD PROJEKTOVÉ DOKUMENTACE MUSÍ BYT NEODVLHKNUTĚ KONZULTOVÁNA S PROJEKTANTEM/AUTORSKÝM DOZORCEM.
PASPORŤ STAVBY BYL VYHOTOVĚN NA ZÁKLADĚ ZAMĚŘENÍ IN SITU MĚŘICKÝCH NÁSTROJŮ (METR, LASEROVÝ MĚŘICÍ, ÚLOMÁK, ABSOLUTNÍ HOVĚRNÍK) A ZADOKOVANÉHO NA ČL. 5-10 mm A JE VZTAŽENO K POVRCHOVÝM A SÍROČINÝM VÝSTŘAM VYROBAZENÝM KONSTRUKCÍ. ZPŘESNĚNÍ A OVĚŘENÍ STÁVAJÍCÍHO STAVU BYLO PROVEDENO MOBILNÍM 3D LASER SCANEREM S POSTI VYTVOŘENÍM 3D MRAČNA BODŮ.
VÝHOTOVNÉ PASPORŤU BYLO DĚLE KORDINOVÁNO S GEODETICKÝM ZAMĚŘENÍM A PŮVODNÍ DOKUMENTÁCI A DROBNÝM PRŮZKUMEM STŘECHY. PRŮZKUM A ZAMĚŘENÍ STAVBY PROBEHLO POUZE NEDESTRUKTIVNÍMI METODAMI, PROTO JE NEZBYTNÉ PŘED ZÁHAIENÍM BUIBAČNÝCH PRACÍ NUTNO OVĚŘIT STAV STÁVAJÍCÍCH KONSTRUKCÍ, KTERÉ NEJSOU VE STÁVAJÍCÍM STAVU VIDITĚLNĚ NEBO PŘÍSTUPNÉ. NUTNO PROVĚST DESTRUKTIVNÍ SONDY K OVĚŘENÍ MOCNOSTI SKLADEB PODLAH.
VÝŠKOVÁ OVOŘENÍ 410,00 JE VZTAŽENA K PODLAZE 1.NP.
PRO DĚLE PRŮJEDNÍ PRÁCE JE NUTNÉ PROVĚST STAVEBNÍ SONDY A TO PŘEDVŠIM SONDY ZÁKLADOVÝCH KONSTRUKCÍ, SKLADEB PODLAH, SONDY STROPNÍ KONSTRUKCE NAČ 1.NP, PRŮZKUM PRŮVŮ A DĚLE.
PROJEKTOVÁ DOKUMENTACE BYLA VYHOTOVENA PODLE PLATNÝCH NŮREM, VÝHLÁSEK A ZÁKŮNŮ, PLATNÝCH V DŮBĚ VYPRACOVÁNÍ.
TEXTOVÁ ČÁST JE NEODLUČNOU SOULADÍ S PROJEKTOVÝMI DOKUMENTACE. VEŠKERÉ ZJISTĚNÉ OCHYLKY OD PROJEKTOVÉ DOKUMENTACE MUSÍ BYT KONZULTOVÁNY S HLAVNÍM PROJEKTANTEM.

LIVINGSTAV			
Autoslov: Hlavní 1384, 603 00 Brno, www.livingstav.cz, info@livingstav.cz, +420 606 374 102, 10 15 v77400			
autorizace			
0,0000 – 158,740 m n.m. B.p.v.	revize	stupen	dps
kontroloval	autor projektu	vypracoval(a)	122 230-4
Ing. arch. Jan Šnašel	Ing. arch. Jan Šnašel	Ing. Viktor Poláček	datum
		Ing. et Ing. Marek Vaníček	formát
			10
investor	Město Brno, Náměstí T.G. Masaryka 42/3, 602 02 Brno		
místo stavby	ul. Na Předměstí 2842/13, 602 03 Brno, Břevnovská 1355/96, parc. č. 258/244, 3361, 3724/4		
název akce	Domov seniorů Brno		
stavební objekt	SO01c - Pavilon C	pare	
část projektu	D.1.1. Architektonicko-stavební řešení - Stávající stav	měřitko	
název výkresu	PŮDORYS 4.NP - STÁVAJÍCÍ STAV	1:50	D.1.1.06